

## Sistema de comunicación y alarmas asistenciales para un “resort” de mayores

En edificios o “resorts” de mayores con sobre todo la gente activa que vive en sus propios apartamentos o casas, la necesidad de alarmas asistenciales y los sistemas de la llamada de emergencia pueden variar considerablemente.

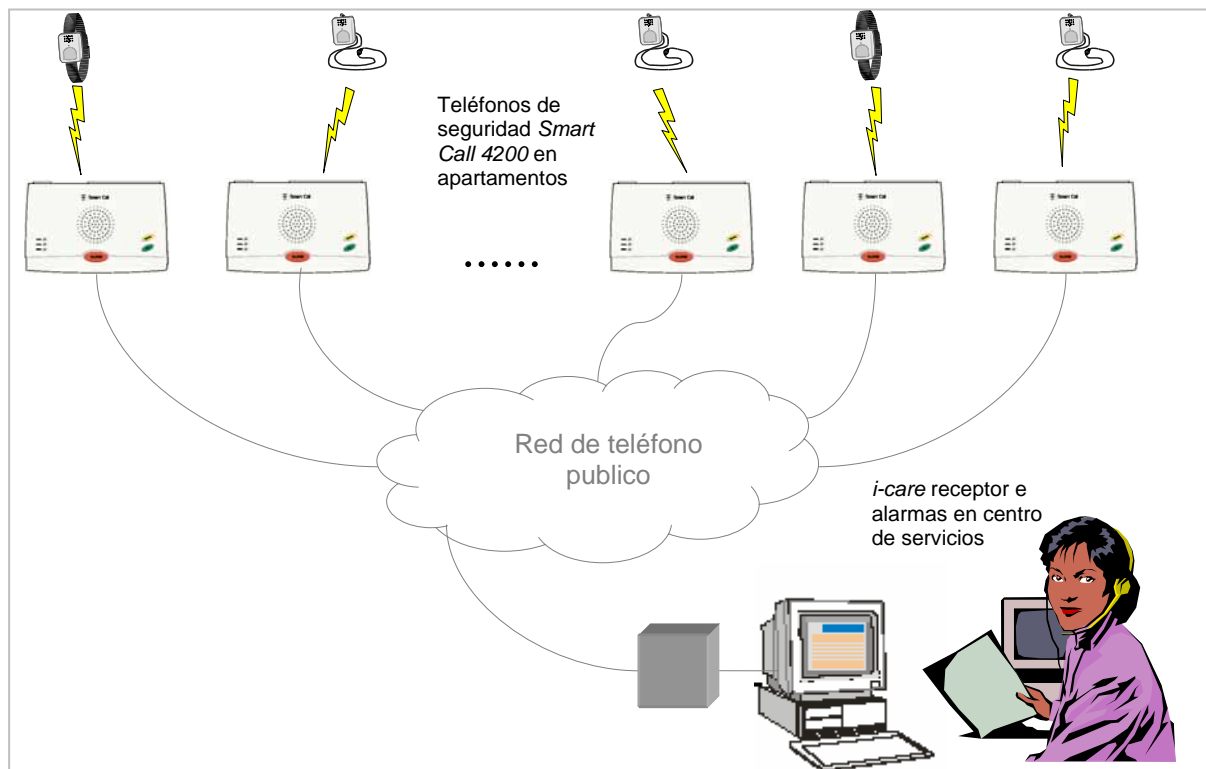
En el ejemplo demostrado aquí, el equipo de alarmas está instalado solamente en esos apartamentos con los propietarios que desean tener este servicio. Apartamentos adicionales pueden, sin embargo, ser conectados fácilmente siempre que haya una necesidad. El sistema tiene capacidad de acomodar un número casi ilimitado de apartamentos instalados.



Un teléfono de seguridad, *Smart Call 4200*, está instalada en cada apartamento donde se quieren alarma asistenciales. El teléfono de seguridad tiene teclas para alarma, presencia y reset y también un micrófono y altavoz interiormente para comunicación de voz. Los residentes pueden activar alarmas de *botones portátiles de radio* que llevan como brazalete tipo reloj o como colgante. También se pueden iniciar alarmas de la tecla fija en el teléfono de seguridad.

Cada unidad tiene un receptor de radio para alarmas de botones portátiles y otras unidades de radio control. También es posible conectar otros tipos de alarmas de radio control o con cable al sistema como alarma de cama, alarma de paso, detector de humos etc.

Los teléfonos de seguridad están utilizando la red de teléfono ordinaria para comunicarse con el central de alarmas y por eso la instalación es muy fácil.



## **Función – sistema para un resort de mayores**

### ***Apartamentos***

Un teléfono de seguridad está instalado en cada apartamento que necesita alarma asistencial. En el centro de servicio hay un ordenador con receptor de alarmas, *i-care*, donde todas las alarmas serán recibidas y registradas automáticamente. Las señales de alarmas se pueden iniciar del botón de alarma portátil o del teléfono de seguridad sí mismo en el apartamento. Tan pronto como una alarma está recibida en el centro, el personal puede hablar con la persona que ha enviado la alarma.

El teléfono de seguridad tiene una construcción única con bajo consumo de energía que permite utilizándolo sin conexión a la red eléctrica. El aparato puede funcionar 1-2 años con pilas solamente. Por eso averías de la alimentación eléctrica no serán ningún problema y el aparato está muy bien protegido contra sobretensiones por tormentas. Cuando las pilas están casi agotadas se envía una alarma automáticamente avisando a la central

La instalación en el apartamento es muy fácil puesto que es solo una cuestión de conectar el teléfono de seguridad con la red de teléfono en paralelo con el teléfono ordinario. Cada aparato será programado con un código único de modo que el central siempre puede identificar quién envió la alarma.

### ***Receptor de alarmas***

El receptor de alarmas en el centro (*i-care mobile alarm receiver*) se puede también fijar para transferir todos los alarmas automáticamente a teléfonos ordinarios o a teléfonos móviles a veces (durante tiempo de la noche por ejemplo), mientras que todavía todos los detalles del alarmar serán registrados en el sistema informático.

Todas las personas y teléfonos de seguridad pueden ser registrados con un alto nivel de detalles en el sistema informático. A más de la información básica sobre el individuo es también posible registrar información sobre parientes, estado de salud y enfermedades, las medicinas etc. Toda esta información será exhibida automáticamente en la pantalla cuando una alarma está recibida por el sistema.

Cuando el receptor de alarmas está fijado para la transferencia de alarmas entrantes a otros números de teléfono, las alarmas se pueden reproducir a la persona de recepción con voz sintética. El tipo de alarma e la identidad de la persona que ha enviado la alarma serán presentados al receptor.

### ***Sistema administrativo***

El sistema se puede también utilizar para el registro de la presencia del personal, por razones de seguridad y para los propósitos administrativos. En este caso los miembros del personal están utilizando versiones especiales de los botones portátiles u ordenadores de mano dedicadas. Cuando un miembro del personal viene a un apartamento él o ella puede enviar un mensaje de la presencia al central con el teléfono de seguridad. Si se está utilizando un ordenador de mano es también posible enviar la información sobre diversos tipos de trabajo que se estén realizando en el apartamento. La hora y los tipos de actividades se están registrando en el central de alarmas y se pueden utilizar para la estadística o como base para la facturación de clientes.

Productos de

**CARE TECH**

Kalix, Suecia



Distribuidor en España

**domosec** **domosec S.L.**  
 Calle de los Olivos 14  
 Ciudad Quesada  
 03170 Rojales (Alicante)  
 Tel 96 671 7775, Fax 96 572 5427  
 E-mail [info@domosec.com](mailto:info@domosec.com)  
<http://www.domosec.com>